

## 桃園市楊梅區瑞塘國民小學 函

地址：32658桃園市楊梅區瑞溪路2段100號

承辦人：特教組長 李麗紅

電話：03-4316360

傳真：03-4812981

電子信箱：special@m.jtps.tyc.edu.tw

受文者：桃園市龜山區新路國民小學

發文日期：中華民國113年8月19日

發文字號：瑞塘小輔字第1130005547號

速別：普通件

密等及解密條件或保密期限：

附件：

主旨：有關本校辦理「桃園市113年度加強各校教職員及家長特教知能研習」，請鼓勵所屬教師、家長及特教助理員踴躍報名參加，請查照。

說明：

- 一、依據桃園市政府教育局113年5月30日桃教特字第130051198號函辦理。
- 二、研習時間：113年10月2日（星期三）13:00至16:00。
- 三、研習主題：從特殊生危機行為談教師管教權限與策略。
- 四、研習講師：吉靜如少年調查官。
- 五、研習對象：本市各國民中小學教職員工、特教助理員及對該主題有興趣的家長，但本校教職員工及家長優先錄取。
- 六、報名方式：請於113年10月1日（星期二）前至全國特殊教育資訊網 [https://special.moe.gov.tw/study\\_login.php?id=585672](https://special.moe.gov.tw/study_login.php?id=585672) 縣市特教研習-開啟查詢-點選縣市(桃園市)學年(113)學期(上)-點選「登錄單位-瑞塘國小」報名。
- 七、研習時數：全程參與將核予研習時數3小時，參與人員在不

輔導室 113/08/20 08:43



1130005713

無附件



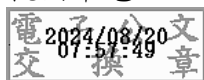
影響課務及不支領代課鐘點費原則下，請惠予公假登記。

八、注意事項：(一) 為響應環保，本校提供飲水，請自備環保杯。(二) 本校因空間有限，無法提供汽車停車，請盡量搭乘大眾運輸交通工具前來，或至學校周邊停車。

九、如有疑義請洽本校特教組長，電話：03-4316360分機620。

正本：桃園市龜山區新路國民小學、桃園市龜山區新路國民小學

副本：



裝

訂

線

