

## 桃園市政府教育局 函

地址：33001桃園市桃園區縣府路1號14、15樓

承辦人：李崙庭

電話：03-3322101#7524

傳真：03-3367101

電子信箱：10048347@ms.tyc.edu.tw

受文者：桃園市龜山區新路國民小學

發文日期：中華民國111年3月16日

發文字號：桃教中字第1110023925號

速別：普通件

密等及解密條件或保密期限：

附件：

主旨：函轉財團法人語言訓練測驗中心(以下簡稱測驗中心)辦理「111年素養導向與雙語教學評量設計徵選活動」即將於111年4月8日截止收件，敬請教師把握時限參與，請查照。

說明：

- 一、依據財團法人語言訓練測驗中心111年3月15日111研學字第0000000004號函辦理。
- 二、為促進落實十二年國教素養課綱，測驗中心於108年推出素養導向英語命題徵選活動。自111年起，為因應雙語化教學新趨勢，本活動更名為「素養導向與雙語教學評量設計徵選」，除原有的「英語素養命題組」，新增「學科導向雙語評量組」，鼓勵國內以英語授課（CLIL、EMI或其他英語授課模式）教師探索創意評量設計。
- 三、旨揭活動參與對象為國內國小、國中及高中職之現職教師，可以個人或團體（至多三人）身分報名。得獎作品將獲頒獎金及獎狀。

教務處 111/03/16 14:03

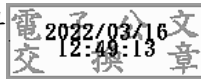


1110001688

無附件

四、活動詳細辦法請參閱網頁說明：<https://www.lttc.ntu.edu.tw/assessmenttask/awards/application.htm>。

正本：本市各公立高中職、本市各私立高中職、本市公私立各國中小(不含秀才分校)  
副本：本局高級中等教育科、本局國小教育科



裝



訂

線